



tm
RACING

ENDURO
MOTOCROSS
SUPERMOTARD
MOTORI KART
MOTO 3

CATALOGO **2020**

1

tm
RACING



ENDURO

Loic Larrieu #4

2019

Campione del Mondo E2

Campione Francese E2

EN 144 Fi



EN 125 Fi

tm
RACING

2T

ENDURO

TIPO DI MOTORE: MONOCILINDRO 2 TEMPI
 CILINDRATA: 124,8 CC
 AVVIAMENTO: PEDALE
 TRASMISSIONE: 6 RAPPORTI
 CAPACITÀ SERB.: 9,5 lt. IN PLASTICA
 optional 12 lt. IN PLASTICA
 ACCENSIONE: ELETTRONICA TM RACING,
 ECU EMOTICOM

ALTRI MODELLI: EN 144 Fi 2 TEMPI

ENGINE: SINGLE CYLINDER 2 STROKE
 DISPLACEMENT: 124,8 CC
 STARTING: KICK START
 GEARBOX: 6 SPEED
 TANK: 9,5 lt. PLASTIC
 optional 12 lt. PLASTIC
 IGNITION: ELECTRONIC TM RACING,
 ECU EMOTICOM

OTHER MODELS: EN 144 Fi 2 STROKE



2T

tm
RACING

EN 300 FI ES

EN 250 FI ES

ENDURO

TIPO DI MOTORE: MONOCILINDRO 2 TEMPI
CILINDRATA: 293,2 CC
AVVIAMENTO: ELETTRICO E PEDALE
TRASMISSIONE: 5 RAPPORTI
CAPACITÀ SERB.: 9,5 lt. IN PLASTICA
optional 12 lt. IN PLASTICA
ACCENSIONE: ELETTRONICA TM RACING,
ECU EMOTICOM

ALTRI MODELLI: EN 250 FI ES 2 TEMPI

ENGINE: SINGLE CYLINDER 2 STROKE
DISPLACEMENT: 293,2 CC
STARTING: ELECTRIC AND KICK START
GEARBOX: 5 SPEED
TANK: 9,5 lt. PLASTIC
optional 12 lt. PLASTIC
IGNITION: ELETTRONIC TM RACING,
ECU EMOTICOM

OTHER MODELS: EN 250 FI ES 2 STROKE



EN 250 ES



EN 300 ES

tm
RACING

2T

ENDURO

ENGINE: SINGLE CYLINDER 2 STROKE
 DISPLACEMENT: 293,2 CC
 STARTING: ELECTRIC AND KICK START
 GEARBOX: 5 SPEED
 TANK: 9,5 lt. PLASTIC
 optional 12 lt. PLASTIC
 IGNITION: ELETTRONIC KOKUSAN WITH
 VARIABLE CDI ADVANCE

OTHER MODELS: EN 250 ES 2 STROKE

TIPO DI MOTORE: MONOCILINDRO 2 TEMPI
 CILINDRATA: 293,2 CC
 AVVIAMENTO: ELETTRICO E PEDALE
 TRASMISSIONE: 5 RAPPORTI
 CAPACITÀ SERB.: 9,5 lt. IN PLASTICA
 optional 12 lt. IN PLASTICA
 ACCENSIONE: ELETTRONICA KOKUSAN CDI
 ANTICIPO VARIABILE

ALTRI MODELLI: EN 250 ES 2 TEMPI



1

tm
RACING



ENDURO

Andrea Verona #99

2019

*Campione del Mondo Junior Assoluto
Campione del Mondo Junior 1
Campione Italiano Junior*

EN 300 Fi



EN 250 Fi

tm
RACING

4T

ENDURO

TIPO DI MOTORE: MONOCILINDRO 4 TEMPI
CILINDRATA: 249,6 CC
AVVIAMENTO: ELETTRICO E PEDALE
TRASMISSIONE: 6 RAPPORTI
CAPACITÀ SERB.: 7,5 lt. IN PLASTICA

ACCENSIONE: ELETTRONICA KOKUSAN CDI
ANTICIPO VARIABILE
ECU EMOTICOM

ALTRI MODELLI: EN 300 Fi 4 TEMPI

ENGINE: SINGLE CYLINDER 4 STROKE
DISPLACEMENT: 249,6 CC
STARTING: KICK ELECTRIC AND KICK START
GEARBOX: 6 SPEED
TANK: 7,5 lt. PLASTIC

IGNITION: ELECTRONIC KOKUSAN WITH
VARIABLE CDI ADVANCE
ECU EMOTICOM

OTHER MODELS: EN 300 Fi 4 STROKE



4T

tm
RACING

EN 450 Fi

ENDURO

TIPO DI MOTORE: MONOCILINDRO 4 TEMPI
CILINDRATA: 449,4 CC
AVVIAMENTO: ELETTRICO E PEDALE
TRASMISSIONE: 5 RAPPORTI
CAPACITÀ SERB.: 7,5 lt. IN PLASTICA

ACCENSIONE: ELETTRONICA KOKUSAN CDI
ANTICIPO VARIABILE
ECU EMOTICOM

ENGINE: SINGLE CYLINDER 4 STROKE
DISPLACEMENT: 449,4 CC
STARTING: ELECTRIC AND KICK START
GEARBOX: 5 SPEED
TANK: 7,5 lt. PLASTIC

IGNITION: ELETTRONIC KOKUSAN WITH
VARIABLE CDI ADVANCE
ECU EMOTICOM



tm
RACING



ENDURO

Daniel McCanney #43

2019

*2° Campionato del Mondo E3
Campione Inglese Assoluto*

tm
RACING



MOTOCROSS

MX 450 Fi

tm
RACING

4T

MOTOCROSS

TIPO DI MOTORE: MONOCILINDRO 4 TEMPI
CILINDRATA: 449,4 CC
AVVIAMENTO: ELETTRICO O PEDALE
TRASMISSIONE: 5 RAPPORTI
CAPACITÀ SERB.: 7,5 lt. IN PLASTICA

ACCENSIONE: ELETTRONICA KOKUSAN CDI
ANTICIPO VARIABILE

ALTRI MODELLI: MX 530 4 TEMPI

ENGINE: SINGLE CYLINDER 4 STROKE
DISPLACEMENT: 449,4 CC
STARTING: ELECTRIC AND KICK START
GEARBOX: 5 SPEED
TANK: 7,5 lt. PLASTIC

IGNITION: ELECTRONIC KOKUSAN WITH
VARIABLE CDI ADVANCE

OTHER MODELS: MX 530 4 STROKE



4T

tm
RACING

MX 250 Fi



MX 300 Fi

MOTOCROSS

TIPO DI MOTORE: MONOCILINDRO 4 TEMPI
CILINDRATA: 249,6 CC
AVVIAMENTO: ELETTRICO O PEDALE
TRASMISSIONE: 6 RAPPORTI
CAPACITÀ SERB.: 7,5 lt. IN PLASTICA

ACCENSIONE: ELETTRONICA KOKUSAN CDI
ANTICIPO VARIABILE
ECU EMOTICOM

ALTRI MODELLI: MX 300 FI 4 TEMPI

ENGINE: SINGLE CYLINDER 4 STROKE
DISPLACEMENT: 249,6 CC
STARTING: ELECTRIC AND KICK START
GEARBOX: 6 SPEED
TANK: 7,5 lt. PLASTIC

IGNITION: ELETTRONIC KOKUSAN WITH
VARIABLE CDI ADVANCE
ECU EMOTICOM

OTHER MODELS: MX 300 FI 4 STROKE



MX 250 ES

MX 300 ES

tm
RACING

2T

MOTOCROSS

TIPO DI MOTORE: MONOCILINDRO 4 TEMPI
CILINDRATA: 299,4 CC
AVVIAMENTO: ELETTRICO O PEDALE
TRASMISSIONE: 6 RAPPORTI
CAPACITÀ SERB.: 7,5 lt. IN PLASTICA

ACCENSIONE: ELETTRONICA KOKUSAN CDI
ANTICIPO VARIABILE
ECU EMOTICOM

ENGINE: SINGLE CYLINDER 4 STROKE
DISPLACEMENT: 299,4 CC
STARTING: KICK START OR ELECTRIC START
GEARBOX: 6 SPEED
TANK: 7,5 lt. PLASTIC

IGNITION: ELECTRONIC KOKUSAN WITH
VARIABLE CDI ADVANCE
ECU EMOTICOM

2T

tm
RACING

MX 125

MOTOCROSS

TIPO DI MOTORE: MONOCILINDRO 2 TEMPI
CILINDRATA: 124,8 CC
AVVIAMENTO: PEDALE
TRASMISSIONE: 6 RAPPORTI
CAPACITÀ SERB.: 9,5 lt. IN PLASTICA
optional 12 lt. IN PLASTICA
ACCENSIONE: ELETTRONICA KOKUSAN CDI
ANTICIPO VARIABILE

ALTRI MODELLI: MX 144 2 TEMPI

ENGINE: SINGLE CYLINDER 2 STROKE
DISPLACEMENT: 124,8 CC
STARTING: KICK START
GEARBOX: 6 SPEED
TANK: 9,5 lt. PLASTIC
optional 12 lt. PLASTIC
IGNITION: ELETTRONICA KOKUSAN WITH
VARIABLE CDI ADVANCE

OTHER MODELS: MX 144 2 STROKE



MX 144



MX 85

tm
RACING

2T

MOTOCROSS

TIPO DI MOTORE: MONOCILINDRO 2 TEMPI
CILINDRATA: 84,9 CC
AVVIAMENTO: PEDALE
TRASMISSIONE: 6 RAPPORTI
CAPACITÀ SERB.: 6 lt. IN PLASTICA

ACCENSIONE: ELETTRONICA KOKUSAN CDI
ANTICIPO VARIABILE
ALTRI MODELLI: MX 80 2 TEMPI
MX 100 2 TEMPI

ENGINE: SINGLE CYLINDER 2 STROKE
DISPLACEMENT: 84,9 CC
STARTING: KICK START
GEARBOX: 6 SPEED
TANK: 6 lt. PLASTIC

IGNITION: ELECTRONIC KOKUSAN WITH
VARIABLE CDI ADVANCE
OTHER MODELS: MX 80 2 STROKE
MX 100 2 STROKE



1

tm
RACING



Thomas Chareyre #4

2019

*World & European
Champion*

SUPERMOTARD

SMX 450 Fi kit

tm
RACING

4T



SUPERMOTARD

TIPO DI MOTORE: MONOCILINDRO 4 TEMPI
CILINDRATA: 449,4 CC
AVVIAMENTO: PEDALE optional ELETTRICO
TRASMISSIONE: 5 RAPPORTI
CAPACITÀ SERB.: 7,5 lt. IN PLASTICA

ACCENSIONE: ELETTRONICA KOKUSAN CDI
ANTICIPO VARIABILE
ECU EMOTICOM

ENGINE: SINGLE CYLINDER 4 STROKE
DISPLACEMENT: 449,4 CC
STARTING: KICK START optional ELECTRIC
GEARBOX: 5 SPEED
TANK: 7,5 lt. PLASTIC

IGNITION: ELETTRONIC KOKUSAN WITH
VARIABLE CDI ADVANCE
ECU EMOTICOM

4T

tm
RACING

SMX 450 Fi

SUPERMOTARD

TIPO DI MOTORE: MONOCILINDRO 4 TEMPI
CILINDRATA: 449,4 CC
AVVIAMENTO: PEDALE
TRASMISSIONE: 5 RAPPORTI
CAPACITÀ SERB.: 7,5 lt. IN PLASTICA

ACCENSIONE: ELETTRONICA KOKUSAN CDI
ANTICIPO VARIABILE
ECU EMOTICOM
ALTRI MODELLI: SMX 530 Fi 4 TEMPI

ENGINE: SINGLE CYLINDER 4 STROKE
DISPLACEMENT: 449,4 CC
STARTING: KICK START
GEARBOX: 5 SPEED
TANK: 7,5 lt. PLASTIC

IGNITION: ELETTRONIC KOKUSAN WITH
VARIABLE CDI ADVANCE
ECU EMOTICOM
OTHER MODELS: SMX 530 Fi 4 STROKE



SMX 300 ES

tm
RACING

2T

SMX 85 ES

SUPERMOTARD

TIPO DI MOTORE: MONOCILINDRO 2 TEMPI
CILINDRATA: 293,2 CC
AVVIAMENTO: ELETTRICO E PEDALE
TRASMISSIONE: 5 RAPPORTI
CAPACITÀ SERB.: 9,5 lt. IN PLASTICA
optional 12 lt. IN PLASTICA
ACCENSIONE: ELETTRONICA TM RACING
ECU EMOTICOM

ALTRI MODELLI: SMX 250 ES 2 TEMPI

ENGINE: SINGLE CYLINDER 2 STROKE
DISPLACEMENT: 293,2 CC
STARTING: ELECTRIC AND KICK START
GEARBOX: 5 SPEED
TANK: 9,5 lt. PLASTIC
optional 12 lt. PLASTIC
IGNITION: ELETTRONIC TM RACING
ECU EMOTICOM

OTHER MODELS: SMX 250 ES 2 STROKE



4T

tm
RACING

FT 450 Flat Track

Flat Track

TIPO DI MOTORE: MONOCILINDRO 4 TEMPI
CILINDRATA: 449,4 CC
AVVIAMENTO: ELETTRICO O PEDALE
TRASMISSIONE: 5 RAPPORTI
CAPACITÀ SERB.: 7,5 lt. IN PLASTICA

ACCENSIONE: ELETTRONICA KOKUSAN CDI
ANTICIPO VARIABILE

ENGINE: SINGLE CYLINDER 4 STROKE
DISPLACEMENT: 449,4 CC
STARTING: ELECTRIC AND KICK START
GEARBOX: 5 SPEED
TANK: 7,5 lt. PLASTIC

IGNITION: ELETTRONIC KOKUSAN WITH
VARIABLE CDI ADVANCE



SMR 125

tm
RACING

2T

SUPERMOTARD

TIPO DI MOTORE: MONOCILINDRO 2 TEMPI
CILINDRATA: 124,8 CC
AVVIAMENTO: PEDALE
TRASMISSIONE: 6 RAPPORTI
CAPACITÀ SERB.: 9,5 lt. IN PLASTICA
optional 12 lt. IN PLASTICA
ACCENSIONE: ELETTRONICA KOKUSAN CDI
ANTICIPO VARIABILE

ENGINE: SINGLE CYLINDER 2 STROKE
DISPLACEMENT: 124,8 CC
STARTING: KICK START
GEARBOX: 6 SPEED
TANK: 9,5 lt. PLASTIC
optional 12 lt. PLASTIC
IGNITION: ELECTRONIC KOKUSAN WITH
VARIABLE CDI ADVANCE



2T

tm
RACING

SMR 125 Fi

SUPERMOTARD

TIPO DI MOTORE: MONOCILINDRO 2 TEMPI
CILINDRATA: 124,8 CC
AVVIAMENTO: PEDALE
TRASMISSIONE: 6 RAPPORTI
CAPACITÀ SERB.: 9,5 lt. IN PLASTICA
optional 12 lt. IN PLASTICA
ACCENSIONE: ELETTRONICA TM RACING
ECU EMOTICOM

SU RICHIESTA CERCHI EXCEL NERI

ENGINE: SINGLE CYLINDER 2 STROKE
DISPLACEMENT: 124,8 CC
STARTING: KICK START
GEARBOX: 6 SPEED
TANK: 9,5 lt. PLASTIC
optional 12 lt. PLASTIC
IGNITION: ELETTRONIC TM RACING
ECU EMOTICOM

AVAILABLE EXCEL BALCK RIMS



SMR 300

tm
RACING

2T

SUPERMOTARD

TIPO DI MOTORE: MONOCILINDRO 2 TEMPI
CILINDRATA: 293,2 CC
AVVIAMENTO: ELETTRICO E PEDALE
TRASMISSIONE: 5 RAPPORTI
CAPACITÀ SERB.: 9,5 lt. IN PLASTICA
optional 12 lt. IN PLASTICA
ACCENSIONE: ELETTRONICA TM RACING
ECU EMOTICOM

SU RICHIESTA CERCHI EXCEL NERI

ENGINE: SINGLE CYLINDER 2 STROKE
DISPLACEMENT: 293,2 CC
STARTING: ELECTRIC AND KICK START
GEARBOX: 5 SPEED
TANK: 9,5 lt. PLASTIC
optional 12 lt. PLASTIC
IGNITION: ELECTRONIC TM RACING
ECU EMOTICOM

AVAILABLE EXCEL BALCK RIMS



4T

tm
RACING

SMR 450 Fi

SUPERMOTARD

TIPO DI MOTORE: MONOCILINDRO 4 TEMPI
CILINDRATA: 449,4 CC
AVVIAMENTO: ELETTRICO E PEDALE
TRASMISSIONE: 5 RAPPORTI
CAPACITÀ SERB.: 7,5 lt. IN PLASTICA

ACCENSIONE: ELETTRONICA KOKUSAN
ECU EMOTICOM

ENGINE: SINGLE CYLINDER 4 STROKE
DISPLACEMENT: 449,4 CC
STARTING: ELECTRIC AND KICK START
GEARBOX: 5 SPEED
TANK: 7,5 lt. PLASTIC

IGNITION: ELETTRONIC KOKUSAN
ECU EMOTICOM



	mx minimotard			mx junior			2T				4T				motocross		supermotard smx			
	TM 80	TM 85	TM 100	SMR	ENDURO	SMR MP ENDOURO	ENDURO	SMR ENDOURO	SMR ENDOURO	2T	2T	300	250 FJ 300 FJ	450 FJ	530 FJ	450 FJ SMX	530 FJ SMX			
models	TM 80	TM 85	TM 100	125 FJ BP	125 FJ 144 FJ	250 FJ	300 FJ	250 FJ 300 FJ	450 FJ MP	530 FJ BP	125 144	250	300	250 FJ 300 FJ	450 FJ	530 FJ	450 FJ SMX	530 FJ SMX		
CILINDRATA CC CC. DISPLACEMENT	79,8	84,9	99,8	124,8	124,8 143,3	249,3	293,2	249,6 299,4	449,4	528	124,8 143,3	249,3	293,2	249,6 299,4	449,4	528	449,4	528		
ALES. & CORSA (mm) BORE & STROKE (mm)	46,5 X 47	47,95 X 47	52 X 47	54 X 54,5 56 X 58,2		66,4 X 72	72 X 72	77 X 53,6 81 X 58,1	95 X 63,4	98 X 70	54 X 54,5 56 X 58,2	66,4 X 72	72 X 72	77 X 53,6 81 X 58,1	95 X 63,4	98 X 70	95 X 63,4	98 X 70		
TIPO DI AVVIAMENTO STARTING	PEDALE KICK START			PEDALE KICK START		ELETTRICO E PEDALE ELECTRIC START AND KICK START		ELETTRICO O PEDALE ELECTRIC START OR KICK START			PEDALE KICK START	ELETTRICO O PEDALE ELECTRIC START OR KICK START		PEDALE E ELETTRICO KICK START AND ELECTRIC START						
ALIMENTAZIONE INDUCTION	CARBURATORE KEIHIN Ø28 CARBURETOR KEIHIN Ø28			FUEL INJ. THROTTLE BODY								CARB. KEIHIN Ø38 PWK		FUEL INJ. THROTTLE BODY						
CARBURANTE FUEL	SENZA PIOMBO 3,5% UNLEADED 3,5%			MISCELATORE AUTOMATIC LUBRIFICATION SYSTEM				SENZA PIOMBO UNLEADED			SENZA PIOMBO 3,5% UNLEADED 3,5%		SENZA PIOMBO UNLEADED							
CAMBIO GEARBOX	6 RAPPORTI 6 SPEED			6 RAPPORTI 6 SPEED		5 RAPPORTI 5 SPEED		6 RAPPORTI 6 SPEED		5 RAPPORTI 5 SPEED		6 RAPPORTI 6 SPEED		5 RAPPORTI 5 SPEED		6 RAPPORTI 6 SPEED		5 RAPPORTI 5 SPEED		
FORCELLA FRONT FORK	MUPO Ø38 DOPPIA REGOLAZIONE Ø38 MUPO DOUBLE ADJUSTMENT			KAYABA Ø48								MX: KAYABA Ø48 - SMX: MARZOCCHI Ø50 optional CARTUCCE TTX								
SOPENSIONE POST. REAR SUSPENSION	EXTREME TECH DOPPIA REGOLAZIONE EXTREME TECHDOUBLE ADJUSTMENT			TM RACING - optional OHLINS TTX FLOW								MX 4T: TM RACING MX 2T - SMX: TM RACING optional OHLINS TTX FLOW								
PNEUMATICO ANTERIORE FRONT TYRE	70/100 X 17 (J14/17) 70/100 X 16 (J16/19) 120/80 X - 3.50" (minimotard 12/13)			EN: 90 X 90 X 21 SM: 110/70 X 17 - 120/70 X 17								MX: 80/100 X 21 SMX: 120/70 X 16.5 - 3.50" optional TBLSTS ALPINA 16/16.5 - 3.50"								
PNEUMATICO POSTERIORE REAR TYRE	90/100-14 (J14/17) 90/100-16 (J16/19) 120/80-12 X 3,50" (minimotard 12/12)			EN: 120/90 X 18 1.85"		EN: 140/80 X 18 2.15"		EN: 120/90 X 18 1.85"		EN: 140/80 X 18 2.15"		100/90 X 19 1.85"		110/90 X 19 2.15"		100/90 X 19 1.85"		110/90 X 19 2.15"		170/55 X 17 5.5" optional TBL STS ALPINA 17 5.5"
FRENO ANTERIORE FRONT BRAKE	DISCO Ø240 E PINZA BRAKING, POMPA FRENO BREMBO DISC Ø240 AND CALIPER BRAKING, BREMBO PUMP			EN: DISCO WAVE Ø270 - SM: DISCO Ø306 EN: WAVE DISC Ø270 - SM: DISC Ø306								MX: DISCO WAVE Ø270 - SMX: DISCO Ø306 MX: WAVE DISC Ø270 - SMX: DISC Ø306								
FRENO POSTERIORE REAR BRAKE	DISCO Ø190 E IMPIANTO FRENANTE BRAKING DISC Ø190 AND BRAKE SYSTEM BRAKING			EN: DISCO WAVE Ø245 EN: WAVE DISC Ø245								DISCO WAVE Ø245 optional DISCO Ø205 WAVE DISC Ø245 optional WAVE DISC Ø205								
SERBATOIO TANK	6 lt			9,5 lt IN PLATICA optional 12 lt IN PLATICA 9,5 lt PLASTIC optional 12 lt PLATIC				7,5 lt IN PLATICA 7,5 lt PLASTIC			9,5 lt IN PLATICA optional 12 lt IN PLATICA 9,5 lt PLASTIC optional 12 lt PLATIC				7,5 lt IN PLATICA 7,5 lt PLASTIC					
FRIZIONE CLUTCH	A DISCHI MULTIPLI IN BAGNO D'OLIO CON COM.IDRAULICO MULTIPLE-DISC IN OIL-BATH WITH HYDRAULIC CONTROL			A DISCHI MULTIPLI IN BAGNO D'OLIO CON COM.IDRAULICO MULTIPLE-DISC IN OIL-BATH WITH HYDRAULIC CONTROL								A DISCHI MULTIPLI IN BAGNO D'OLIO CON COM.IDRAULICO MULTIPLE-DISC IN OIL-BATH WITH HYDRAULIC CONTROL								
TRASMISS. PRIMARIA PRIMARY DRIVE	INGRANAGGI A DENTI DRITTI STRAIGHT-TOOTH GEAR			INGRANAGGI A DENTI DRITTI STRAIGHT-TOOTH GEAR								INGRANAGGI A DENTI DRITTI STRAIGHT-TOOTH GEAR								
TELAIO FRAME	PERIMETRALE IN ALLUMINIO ALUMINIUM PERIMETRAL			PERIMETRALE IN ALLUMINIO ALUMINIUM PERIMETRAL								PERIMETRALE IN ALLUMINIO ALUMINIUM PERIMETRAL								
DISTRIBUZIONE TIMING SYSTEM	--			EN: VALVOLA SCARICO ELETTRONICA (TM EES) EN: ELECTRONIC EXHAUST VALVE (TM ESS)				BIALBERO 4V TITANIUM		BIALBERO 4V DOCH 4 VALVES		MX: VALVOLA SCARICO ELETTRONICA (TM EES) MX: ELECTRONIC EXHAUST VALVE (TM ESS)		BIALBERO 4V TITANIUM		BIALBERO 4V IN TITANIO DOCH 4 VALVES TITANIUM				

tm
RACING

MOTO 3

Nicola Carraro #10

*2019 CIV and CEV
Championship*

MOTO 3 250

tm
RACING

4T

MOTO 3

TIPO DI MOTORE: MONOCILINDRO 4 TEMPI
CILINDRATA: 249,6 CC
CAPACITÀ SERB.: 10 lt.
ECU: DELL'ORTO
SOSPENSIONI: OHLINS
IMP. FRENANTE: BREMBO
CERCHI: OZ RACING
FRIZIONE: ANTISALTELLAMENTO

ENGINE: SINGLE CYLINDER 4 STROKE
DISPLACEMENT: 249,6 CC
TANK: 10 lt.
ECU: DELL'ORTO
SUSPENSIONS: OHLINS
BRAKING SYSTEM: BREMBO
WHEELS: OZ RACING
CLUTCH: SLIPPER

FIM CEV and
WORLD
CHAMPIONSHIP
APPROVED





KART 60 CC MINI



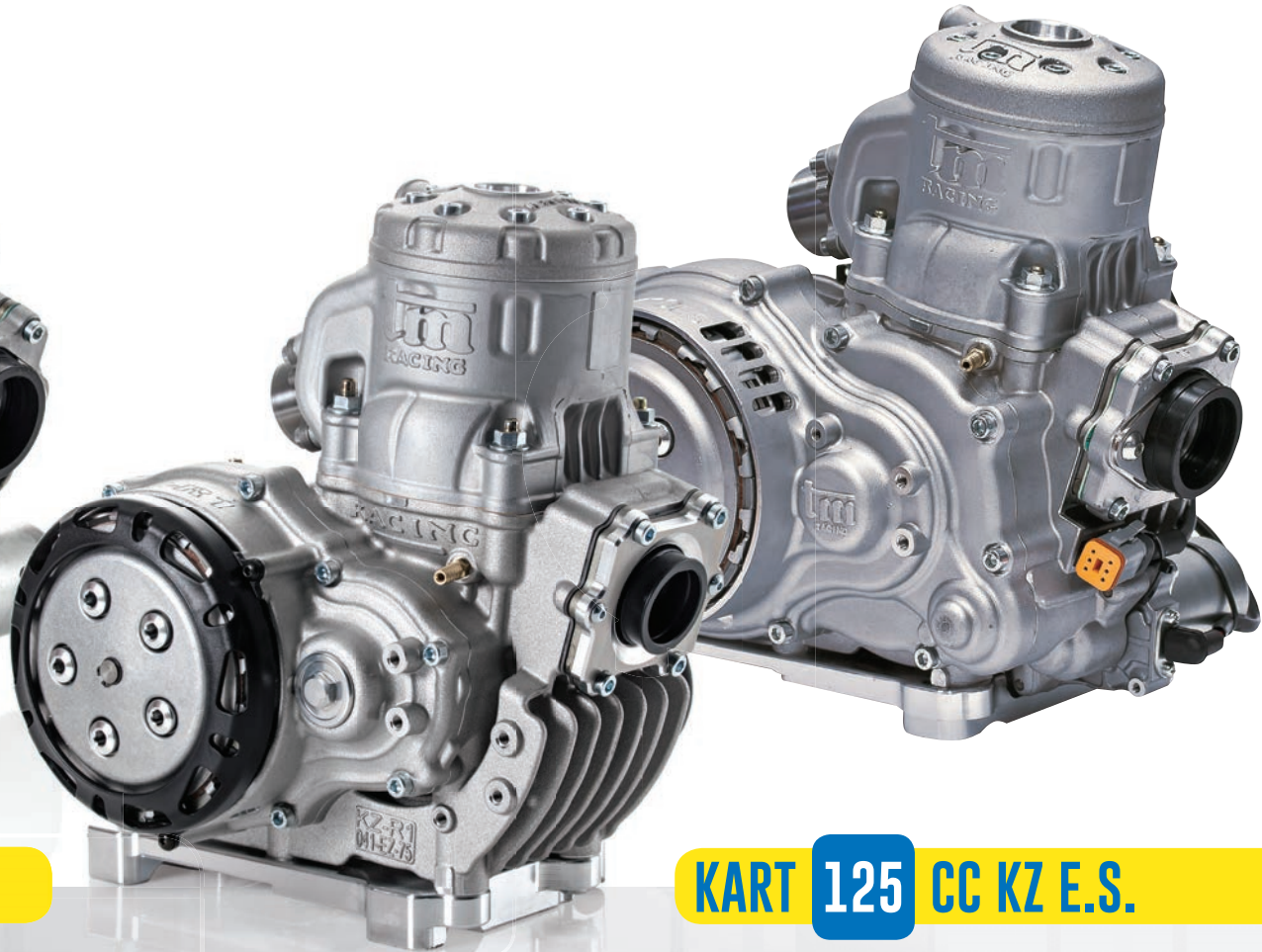
KART 125 CC S-JUNIOR



KART 125 CC S-SENIOR



KART 125 CC KZ M-CLUTCH



KART 125 CC KZ-R1

KART 125 CC KZ E.S.

2020



WEARING



RACING PARTS

tm 2020

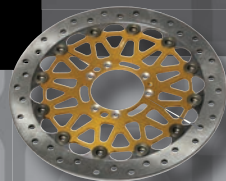
RACING



COPERCHIO CNC
lato accensione
per moto 4 tempi 450/530 Kick
start.
CNC IGNITION COVER
for 4 stroke 450/530 Kick start
motorcycles.



COPERCHIO CNC
lato frizione 4 tempi.
CNC CLUTCH COVER
For 4 stroke motorcycles



DISCO FRENO ANTERIORE
Bremsbo Racing \varnothing 305 mm
Sp.6.5 mm per SMX.
FRONT BREMSBO RACING
Brake disc \varnothing 305 mm th. 6.5 mm.
for SMX.



DIAGNOSTICA MICROTEC
Programmazione e diagnostica.
DIAGNOSTIC and programming
by Microtec.



CHIAVE POLIGONALE
Ruota posteriore, anteriore,
candela.
Special tools for wheels and
spark plug.



COPERCHIO CNC
lato accensione
per moto 250/300 FI ES 4T
CNC IGNITION COVER
for 250/300 FI ES 4 stroke
motorcycles.



POMPA FRENO ANTERIORE
Bremsbo Racing 16/16
per SMX.
FRONT MASTER CYLINDER
Bremsbo Racing 16/16 for SMX.



PINZA FRENO ANTERIORE
Bremsbo M4. 108.
FRONT BRAKE
Bremsbo M4. 108.



PINZA FRENO ANTERIORE
Bremsbo Racing CNC
Int.108 mm per SMX.
FRONT BRAKE Bremsbo Racing
CNC Caliper Dist.108 mm for SMX.



PEDANE CNC
SMX/MX-EN
CNC SMX/MX-EN
Footpegs.



PARAMANI
Circuit Vector per En e Mx.
Circuit P4 per Supermoto.
HANDGUARDS Circuit Vector
for Motocross and Enduro, Circuit
P4 for Supermotard.



VENTOLA RADIATORE
Ventola per radiatore.
Electric fan.



KIT BIELLA LEVERAGGI
CNC con progressione
Specifica per SMX.
Linkage connecting
Rod KIT CNC with specific
progression for SMX.



ATTACCO PINZA FRENO
CNC per disco posteriore
 \varnothing 205 mm.
CNC BRAKE CALIPER ADAPTER
for rear brake disc \varnothing 205 mm.



COVER FILTRO IN CARBONIO
Disponibile per moto 4 tempi.
CARBON AIRBOX COVER
for 4 stroke motorcycles.



COVER FILTRO IN CARBONIO
Disponibile per moto 4 tempi.
CARBON AIRBOX COVER
for 4 stroke motorcycles.



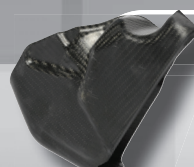
PARACOPPA CARBONIO
Disponibile per tutti i modelli.
CARBON SKID PLATE
available for all models.



COPERCHIO FILTRO ARIA
1) 4 tempi, 2) 2 tempi.
AIR FILTER COVER
For motorcycles washing
1) 4 stroke 2) 2 stroke



CASSA FILTRO IN CARBONIO
disponibile per moto 4 tempi.
CARBON FILTER CASE
for 4 stroke motorcycles



INSERTO CARBONIO
per moto 2 tempi.
CARBON INTAKE MANIFOLD
for 2 stroke motorcycles.



PARADISCO FRENO
Anteriore Circuit.
FRONT DISC COVER
Circuit.



SEBATOIO IN CARBONIO
8,5 lt.per moto 4 tempi.
CARBON TANK 8,5 lt.
For 4 stroke motorcycles.



SELLA ALTA
4 tempi, 2 tempi.
HIGH MOTO SEAT
4 stroke, 2 stroke



KIT CAVO PROGR. CENTRALINA
eM007 + adatt.USB/Seriale
eM007 ECU wire kit + USB serial
adapter



TM RACING S.p.A.

Via Fano 6 - 61122 Pesaro (PU) - Italy

Phone +39 072125113

info@tmracing.it

www.tmracing.it

FOLLOW US:



©TM RACING S.p.A. 2019

Tutte le immagini del catalogo non sono rappresentative del prodotto. Il costruttore si riserva il diritto di variare le caratteristiche tecniche dei prodotti in questo catalogo senza obbligo di preavviso e senza fornire motivi.

Si declina ogni responsabilità per errori tipografici.

All images in the catalog are not representative of the product. The manufacturer reserves the right to vary the technical characteristics of the products in this catalog without obligation to notice and without giving reasons.



Authorized Dealer

